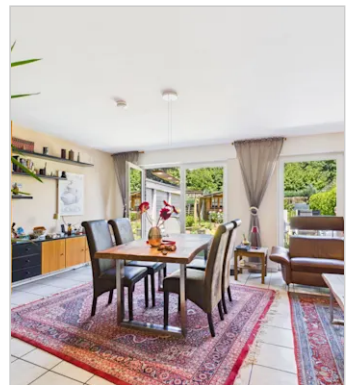


## 5-Zimmer-Doppelhaushälfte in schöner Sackgassenlage von Reckenfeld

Lothar-Fabian-Weg 10, 48268 Greven



**340.000 € Kaufpreis**

**ca. 106 m<sup>2</sup> Wohnfläche**

**ca. 363 m<sup>2</sup> Grundstück**

**5 Zimmer**

Diese 1993 erbaute Doppelhaushälfte besticht durch solide Massivbauweise und befindet sich auf einem großzügigen Grundstück von 363 m<sup>2</sup>. Der gepflegte Gesamtzustand sowie der vergleichsweise niedrige Energieverbrauch – nicht zuletzt dank der im Jahr 2021 erneuerten Gasheizung – machen diese Immobilie besonders attraktiv.

Mit einer Gesamtfläche von ca. 130 m<sup>2</sup>, verteilt auf Erd- und Obergeschoss sowie ein ausgebautes Dachgeschoss, bietet das Haus viel Platz für individuelle Lebensentwürfe – ideal für Familien. Das Erd- und Obergeschoss umfassen ca. 106 m<sup>2</sup> Wohnfläche,

während das Dachgeschoss mit etwa 24 m<sup>2</sup> zusätzlichen, vielseitig nutzbaren Raum schafft.

Insgesamt stehen Ihnen hier fünf Zimmer zur Verfügung. Vom einladenden Wohnzimmer aus gelangen Sie auf die großzügige Terrasse mit Blick auf den liebevoll angelegten Garten – ein perfekter Rückzugsort zum Entspannen.

Das Obergeschoss verfügt über ein geräumiges Badezimmer mit Badewanne und Dusche. Das ausgebaute Dachgeschoss eignet sich hervorragend als Arbeits-, Gäste- oder Hobbyraum.

Ergänzt wird das Platzangebot durch ein praktisches Gartenhaus (4 x 3 m) sowie eine geräumige Garage mit einer Länge von 9 Metern.

Zögern Sie nicht und vereinbaren Sie noch heute einen Besichtigungstermin!

## Fakten

Typ <b>Haus – Doppelhaushälfte</b>	Baujahr <b>1993</b>	Etage <b>2</b>	Grundstück ca. <b>363 m<sup>2</sup></b>
Wohnfläche ca. <b>106 m<sup>2</sup></b>	Nutzfläche ca. <b>24 m<sup>2</sup></b>	Zimmer <b>5</b>	Badezimmer <b>1</b>
Gäste-WC <b>1</b>	Terrasse <b>1</b>	Fläche Terrasse ca. <b>20 m<sup>2</sup></b>	Stellplätze <b>1</b>
Preis <b>340.000 €</b>	Preis pro m <sup>2</sup> <b>3.207,55 €</b>	Käuferprovision ⓘ <b>3,57% inkl. MwSt. für den Käufer</b>	<b>Entfällt bis zum 31.08.2025</b> <i>bei Interessenbekundung per E-Mail an immobilie@st- info.de !</i>
Listing ID			

## Energieinformationen

Energieausweistyp

Liegt zur

Besichtigung vor

# Lage

## Lothar-Fabian-Weg 10, 48268 Greven

Die ruhige Sackgassenlage macht dieses Haus besonders attraktiv – ideal für Familien und Berufspendler. Einkaufsmöglichkeiten, Supermärkte, Fachgeschäfte sowie Kindergärten und Schulen befinden sich in komfortabler Nähe und sind schnell erreichbar.

Auch die Verkehrsanbindung überzeugt: Durch die sehr gute Anbindung an den öffentlichen Nahverkehr und die nahegelegenen Autobahnen sind sowohl der tägliche Arbeitsweg als auch Ausflüge in die Umgebung unkompliziert möglich.

